

AD 2.LFAP		
AD 2 LFAP ATT 01	AD 2 LFAP TXT 01	

ATTERRISSAGE A VUE

Visual landing

Usage restreint
Restricted use

RETHEL PERTHES

AD2 LFAP ATT 01

11 FEB 10



ALT AD : 416 (14 hPa)

LAT : 49 28 52 N

LONG : 004 21 48 E

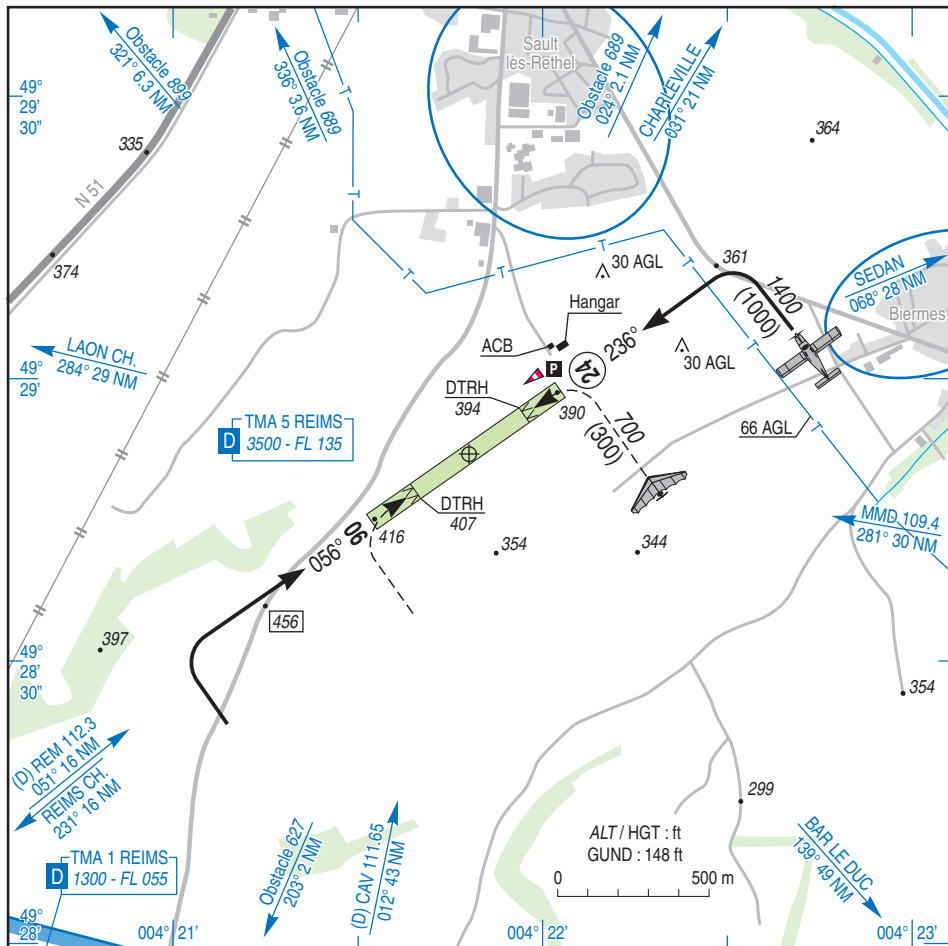
LFAP

VAR : 1°W (05)

APP : NIL

TWR : NIL

A/A : 123.5



RWY	QFU	Dimensions Dimension	Nature Surface	Résistance Strength	TODA	ASDA	LDA
06	056	760 x 60	Non revêtue Unpaved	-	760	760	605
24	236				760	760	615

Aides lumineuses : NIL

Lighting aids : NIL

Consignes particulières / Special instructions**Conditions générales d'utilisation de l'AD**

Aérodrome réservé aux ACFT basés et à ceux basés sur les AD voisins (1).

Utilisable par HEL.

Procédures et consignes particulières

Roulage interdit hors piste et PRKG.

QFU 236° préférentiel cause lignes EDF et nuisances sonores.

General AD operating conditions

Aerodrome reserved for home based ACFT and ACFT based on neighbouring AD (1).

Usable by HEL.

Procedures and special instructions

Taxiing prohibited except on RWY and PRKG.

Preferred QFU 236°, due to Electricity Board (EDF) power lines and noise pollutions.

(1) AD voisins / Neighbouring AD : CHALONS ECURY, CHARLEVILLE, EPERNAY, LAON, REIMS PRUNAY, SAINT DIZIER, SEDAN, SEZANNE, SOISSONS, VITRY LE FRANÇOIS.

Informations diverses / Miscellaneous

HIV + 1HR / WIN + 1HR

Les informations de source **non DGAC** de cette rubrique sont communiquées sous toute réserve.

Non DGAC information in this document is communicated with all reserve.

1 - Situation / Location : 2,5 km S Rethel (08 - Ardennes).

2 - ATS : NIL.

3 - VFR de nuit / Night VFR : Non agréé / Not approved.

4 - Gestionnaire / Managing authority : ACB.

5 - AVA : Délégation Lorraine-Champagne Ardenne (voir / see GEN).

6 - BRIA : BALE MULHOUSE (voir / see GEN).

7 - Préparation du vol / Flight preparation : Acheminement PLN VFR / Addressing VFR FPL : voir / see GEN12.

8 - MET : VFR : voir / see GEN VAC

IFR : voir / see GEN IAC

Station : NIL.

9 - Douanes, Police / Customs, Police : NIL.

10 - AVT : NIL.

11 - SSLIA : Niveau 1 / Level 1.

12 - Pêril animalier / Wildlife strike hazard : NIL.

13 - Hangars pour aéronefs de passage / Transient aircraft hangars : Possible.

14 - Réparations / Repairs : NIL.

15 - ACB : du Rethelois et du Vouzinois, MER, SAM, DIM et JF / WED, SAT, SUN and HOL.

☎ / FAX : 03 24 38 46 67. E-mail : rethelclub@aol.com